

Directeur de l'Unité

- GEFARD Alain
alain.geffard@univ-reims.fr

03 26 91 33 42

Directeur adjoint

- PORCHER Jean-Marc
jean-marc.porcher@ineris.fr
- DANGER Jean-Michel
jean-michel.danger@univ-lehavre.fr

Site internet : www.univ-reims.fr/sebio.

Constitution de l'équipe

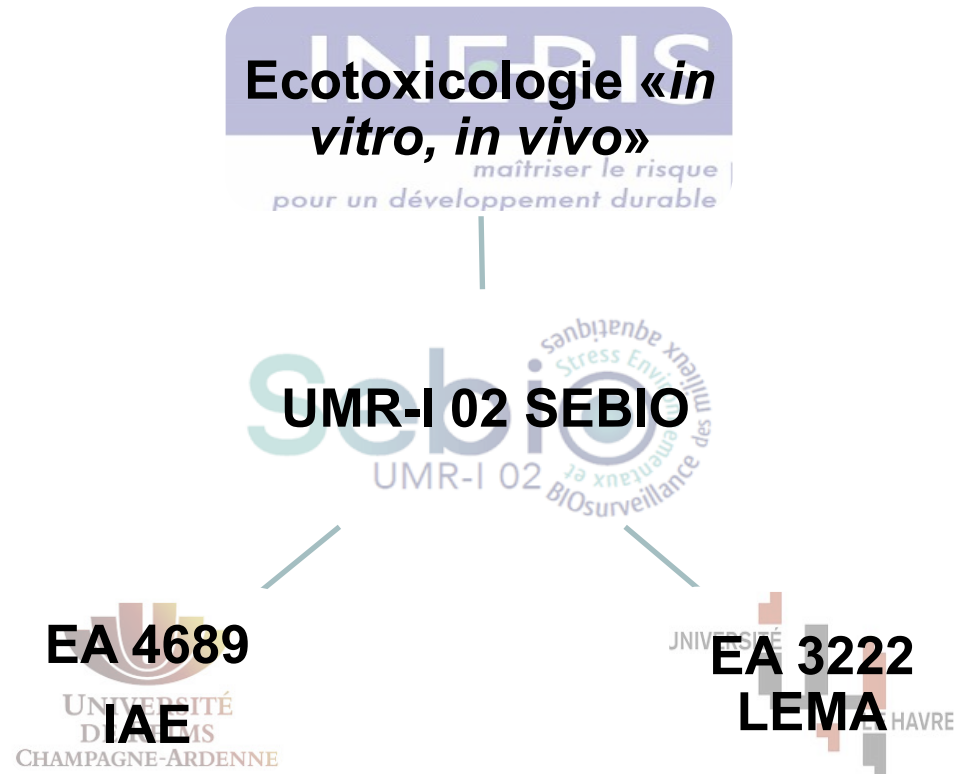
- Effectif : 41 personnes
- Chercheurs/EC :
 - 7 PR + 19 MCU (eq)
- Personnel technique :
 - 6 Ig, 8 TECH, 1 SEC
- Non permanents :
 - 8 docs, 11 post docs
- Implication dans les thématiques de la SFR : **15%**

Positionnement du projet dans les axes thématiques de la SFR (nouveau projet)

- Axe principal : 1
- Axe secondaire : 2

Thématique principale et contexte

- Biosurveillance des milieux aquatiques, associer recherche cognitive et opérationnelle



Acronyme de l'Unité - n° : SEBIO UMR-I 02

Titre complet : Stress Environnementaux et BIOsurveillance des milieux aquatiques

Directeur de l'Unité

- GEFFARD Alain
alain.geffard@univ-reims.fr

03 26 91 33 42

Directeur adjoint

- PORCHER Jean-Marc
jean-marc.porcher@ineris.fr
- DANGER Jean-Michel
jean-michel.danger@univ-lehavre.fr

Site internet : www.univ-reims.fr/sebio.

Constitution de l'équipe

- Effectif : 41 personnes
- Chercheurs/EC :
 - 7 PR + 19 MCU (eq)
- Personnel technique :
 - 6 Ig, 8 TECH, 1 SEC
- Non permanents :
 - 8 docs, 11 post docs
- Implication dans les thématiques de la SFR : 15%

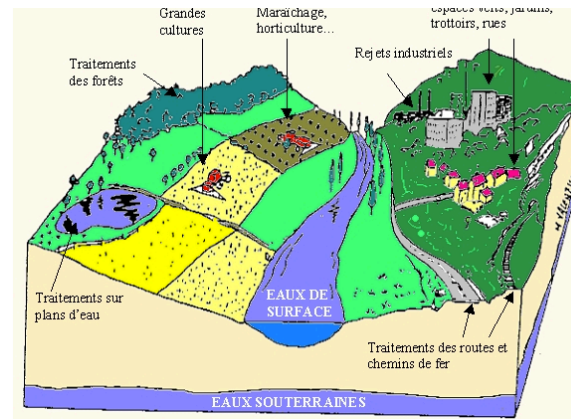
Positionnement du projet dans les axes thématiques de la SFR (nouveau projet)

- Axe principal : 1
- Axe secondaire : 2

Thématique principale et contexte

- Biosurveillance des milieux aquatiques, associer recherche cognitive et opérationnelle

Impact des activités anthropiques sur la qualité des masses d'eau : lien services écosystémiques, utilisation et réutilisation des eaux



DCE, Reach, micropolluants...

Utilisation du biote : Développement de réponses prédictives de l'état de santé des organismes et de la qualité des milieux

Thème 1 : amélioration des connaissances et développement de nouvelles réponses

Thème 2 : lever les verrous de l'utilisation de ces outils en biosurveillance environnementale

Acronyme de l'Unité - n° : SEBIO UMR-I 02

Titre complet : Stress Environnementaux et BIOsurveillance des milieux aquatiques

Thème 1

Amélioration des connaissances et développement de nouvelles réponses

-Les mécanismes de toxicité des stress environnementaux

-Les mécanismes associés à la plasticité, adaptabilité, susceptibilité des organismes soumis aux contraintes environnementales

-Identification de réponses d'intérêt pour traduire l'état de santé des organismes animaux



Acronyme de l'Unité - n° : SEBIO UMR-I 02

Titre complet : Stress Environnementaux et BIOSurveillance des milieux aquatiques

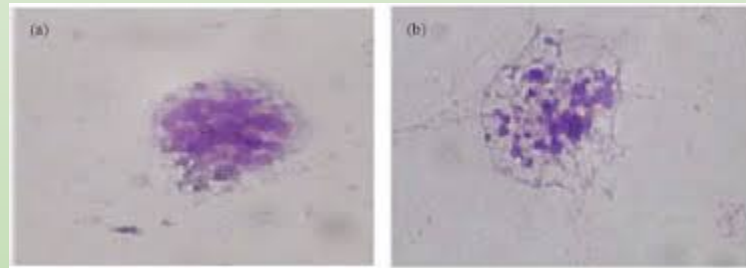
Thème 2

Lever les verrous de l'utilisation de ces outils en biosurveillance environnementale

Thème 2.1 : bioessais/conditions contrôlées

- Développement de tests avec des espèces d'intérêt environnemental
- Augmenter la pertinence écologique des tests

Lien avec l'axe 2 : approche *a priori* (nouvelles molécules)



Thème 2

Lever les verrous de l'utilisation de ces outils en biosurveillance environnementale

Thème 2.2 : les biomarqueurs/*in situ*

- Préciser les déterminants biologiques et environnementaux de la variation des réponses biologiques (valeur référence et seuil)
- Définir les conditions d'application de ces outils
- Intégration de ces outils en expertise

Lien avec l'axe 1 : approche *a posteriori* (qualité du milieu récepteur)



SEBIO

Positionnement dans la SFR

Axes de rattachement

- Axe principal = axe 1: « **Impact environnemental** »
- Axe secondaire = axe 2 : « **Chimie durable** » (safety by design : INERIS, LI et autres molécules d'intérêt)

Interactions avec les équipes de la SFR

- **URCA** : URVVC, ICMR
- **UPJV** : A construire
- **Autres** : CWBI, Gembloux Agro-Bio Tech
- **Plateformes** : CERFE, Mobicyte

Mise à disposition d'équipement pour la SFR

- **équipement analytique** : Cytométrie environnementale (Mobicyte), spectrophotométrie (Gallery), dd-PCR, histologie
- **équipement expérimentation** : Exposition organismes animaux en conditions contrôlées, rivières artificielles mésocosmes INERIS, matériels d'encagement *in situ*

