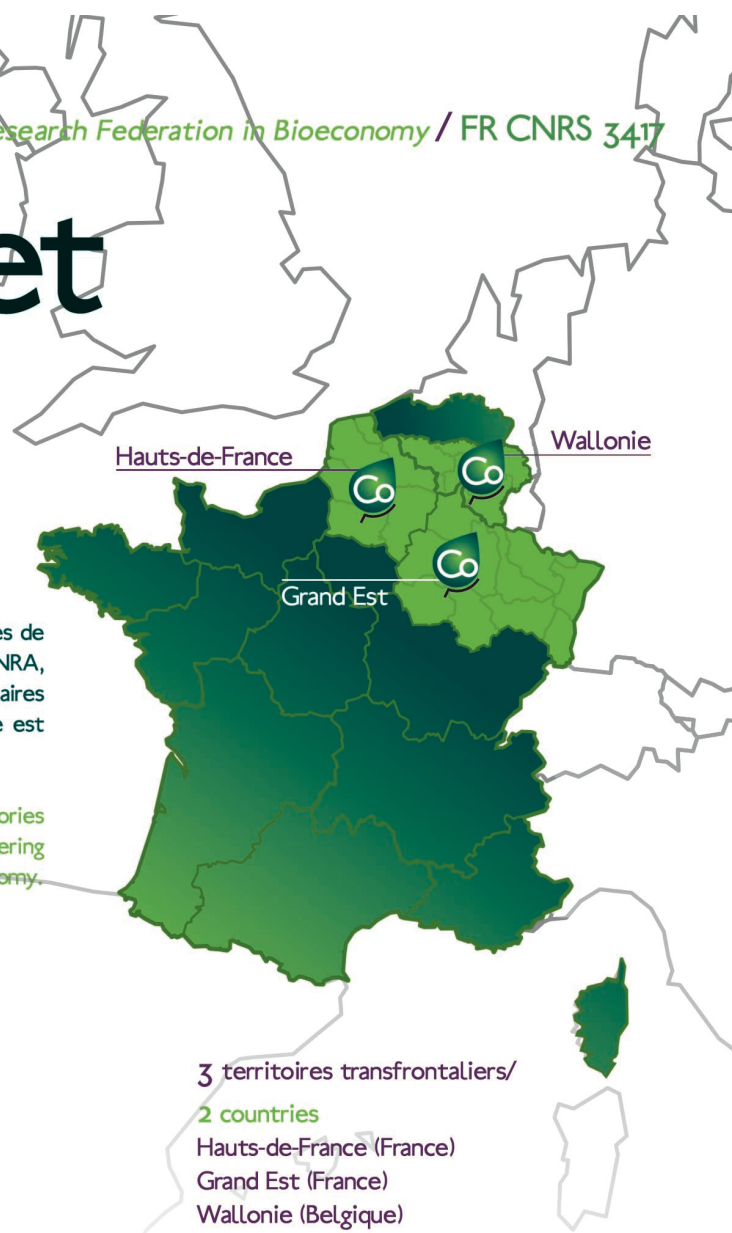


# Condorcet

Créée en 2012, la SFR Condorcet est constituée de 31 laboratoires de recherche incluant des unités de recherche universitaires, de l'INRA, du CNRS, de l'INERIS, des grandes écoles d'ingénieurs et des partenaires industriels, spécialisés dans le domaine de la bioéconomie. Elle est labellisée « Fédération de Recherche » par le CNRS.

Founded in 2012, FRS Condorcet is made of 31 research laboratories including university research units from INRA, CNRS, INERIS, engineering colleges and industrial partners, specialized in the field of bioeconomy. It is labeled « Research Federation » by the French CNRS.



680 Chercheurs/Researchers universitaires et industriels

15 Plateformes/Technical Platforms publiques et privées/public and private



31 laboratoires/Laboratories Unités mixtes INRA, CNRS, INERIS école d'ingénieurs/engineering school centre technique et industrie

3 territoires transfrontaliers/  
2 countries  
Hauts-de-France (France)  
Grand Est (France)  
Wallonie (Belgique)



Depuis 2012/Since 2012  
150 projets/research projects  
280 publications  
60 doctorats/PhD Students



4 thèmes de recherche/main research topics

Production végétale durable et Environnement  
Sustainable plant production and environment  
Transformation de la biomasse végétale et Procédés  
Plant biomass transformation and Processes  
Produits et matériaux innovants agro-sourcés  
Innovative agro-sourced products and materials  
Conditions d'émergence d'une bioéconomie durable  
Conditions for the emergence of a sustainable bioeconomy



Les actions « Condorcet »/  
What we do

Développement des synergies entre laboratoires  
Development of synergies between laboratories  
Mutualisation des moyens et des équipements  
Mutualizing scientific equipments  
Animation de la recherche/Scientific animation  
Soutien de projets fédératifs « exploratoires d'idées »  
Supporting research projects  
Aide au montage de projets internationaux  
Helping building international projects and consortia